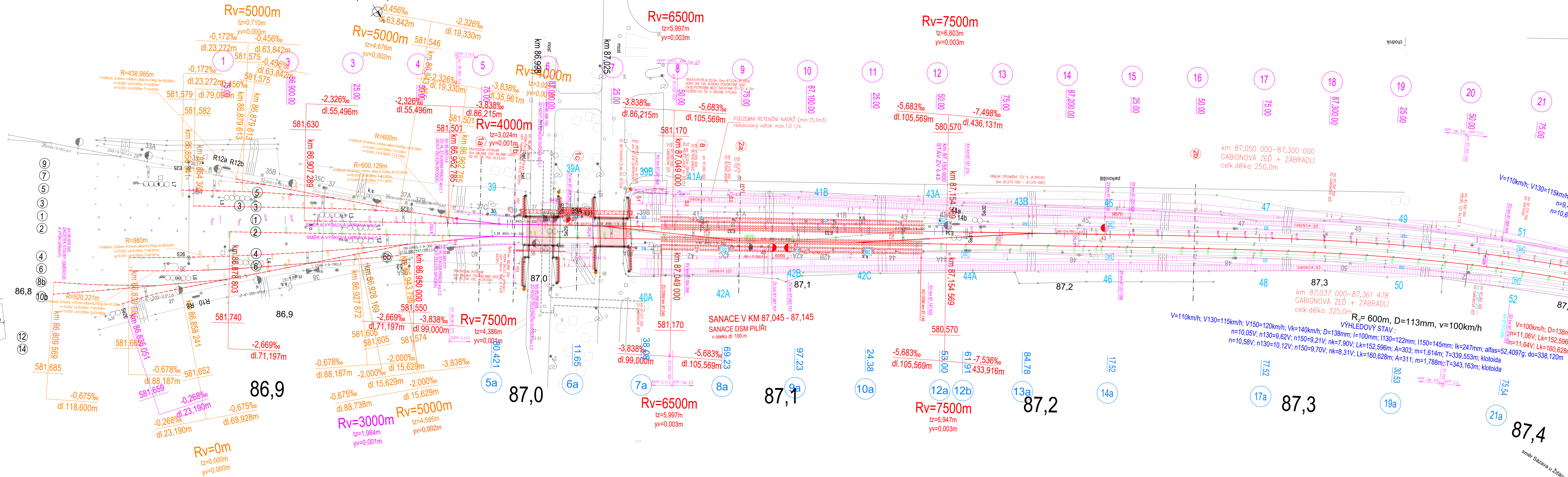


# „Kolejové úpravy v žst. Žďár nad Sázavou“

Situace (část 1) M 1:500



## Legenda :

- NOVÁ KOLEJ, VÝHYBK (NOVÉ KOLEJNICE, NOVÉ BETON, PRAŽCE MIN. 304 KG, NOVÉ ŠL.)
- PROVEDENÍ SMĚROVÉ A VÝŠKOVÉ ÚPRAVY KOLEJ A VÝHYBEK
- SEAMUT A OPĚTOVNĚ VLOŽENÍ STÁV.VÝHYBEK č.37, 38 (PO PROVEDENÍ PRAŽC.PODLOŽÍ), SMĚRA VÝŠK.ÚPRAVA
- STÁVAJÍCÍ OSA KOLEJE (ZAMĚŘENO)
- STÁVAJÍCÍ VÝHYBK BEZE ZMĚN
- DRENÁŽNÍ POTRUBÍ HDPE (DN 150, 200)
- OBRYŠ POZEMKU DRAHY (pozemek č.č. SŽDC)
- PŘECHOD MEZI PŘÍKOPOVOU ŽIDKOU A PŘÍKOPEM (NALEVOVITĚ VYUŠTENÍ Z KAMENNÉ DLÁŽBY DLE č.2.3.12)

POPIS STANIČNÍ  
Km 78,704 555  
Km 79,027 424

STANIČNÍ DEFINIČNÍ, VZTAŽENÉ K OSE KOLEJE č. 1  
STANIČNÍ STAVEBNÍ, VZTAŽENÉ K OSE KOLEJE č. 2



## STÁVAJÍCÍ INŽENÝRSKÉ SÍTĚ :

- VEDENÍ SŽDC, OR BRNO, SEE (VN RV)
- VEDENÍ SŽDC, OR BRNO, SEE, NN KABEL
- VEDENÍ SŽDC, OR BRNO, SEE, EDV KABEL
- VEDENÍ SŽDC, OR BRNO, SEE, KABEL ODPOJOVAČE
- ZOK KABEL ČD TELEMATIKA (ZAVĚSEN NA TRAKČNÍCH STOŽÁRECH)
- DÁLKOVÝ KABEL ČD TELEMATIKA (DOK-GSM-R 72V, ZOK 36V-výhyb, kabel 3XN)
- VEDENÍ SŽDC, OR BRNO, SŽT
- O2 TELEFONICA - KABELOVÉ TRASY
- EON - NADZEMNÍ VN VEDENÍ
- EON - KABELOVÉ NN VEDENÍ
- RWE - VTL, PLYNOVOD
- VAS - VODOVOD
- VAS - KANALIZACE
- KANALIZACE VAS ZDAS a.s.
- TEPLOVOD ZDAS a.s.
- SŽDC SON-vodovod

SO 01-16-03 - SANACE A ROZŠÍŘENÍ NÁSPU

Všechna práva vyhrazena. Tento výkres a detail je majetkem projektanta a nesmí být použit celý ani z částí bez písemného souhlasu.

ZODP. PROJEKTANT doc. Ing. Antonín Paseka, CSc.		VYPRACOVAL Ing. Josef Vašina		 Havlíčkův Brod s.r.o. Právníkova 441 580 01 Havlíčkův Brod										
KONTROLOVAL Ing. Josef Vašina, CSc.		HIP Ing. P. Bláha												
OBRG: Žďár nad Sázavou		KRAJ: Kraj Vysočina												
INVESTOR: Správa železniční dopravní cesty, státní organizace DĚLŮDŽENA 10037, 110 00 PRAHA 1				 WALTEC GbS, s.r.o. Masarykova 1355/12, 678 01 Blansko IČ: 28346220 email:waltec@waltec.cz										
ZADAVATEL: Stavěcí úřad v Žďáru nad Sázavou NERUDOVA 1, 772 88 OLOMOUČ														
NÁZEV AKCE: Kolejové úpravy v žst. Žďár nad Sázavou		SITUACE												
		DATUM 2/2019		<table><tr><td>STUPEŇ PD</td><td>DSP</td></tr><tr><td>Č. ZAKÁZKY</td><td>18015</td></tr><tr><td>MĚŘÍTKO</td><td>1:500</td></tr><tr><td>CAST. DOJUM.</td><td>Č. VÝKRESU</td></tr><tr><td>E.1.1.4</td><td>2</td></tr></table>	STUPEŇ PD	DSP	Č. ZAKÁZKY	18015	MĚŘÍTKO	1:500	CAST. DOJUM.	Č. VÝKRESU	E.1.1.4	2
STUPEŇ PD	DSP													
Č. ZAKÁZKY	18015													
MĚŘÍTKO	1:500													
CAST. DOJUM.	Č. VÝKRESU													
E.1.1.4	2													